



**Association d'utilité
sociale et économique**

Valorisons notre patrimoine bâti et paysager



Depuis 1992, notre structure d'insertion par l'activité économique dispose d'un savoir-faire spécifique pour :

**Développer des
compétences**



**Accompagner vers
l'emploi**



**Valoriser le patrimoine
local**





DES PRESTATIONS QUI CONJUGUENT QUALITES ET SOLIDARITES



Présentation activité pierre



ARRC
CHANTIER PIERRE

Restauration en pierres sèches



La **pierre sèche** est une technique de construction ancestrale qui consiste à assembler des pierres **sans aucun liant** (ni mortier, ni ciment). Les pierres sont **choisies, taillées et posées manuellement**, en s'ajustant les unes aux autres par leur forme, leur poids et un équilibre minutieux.

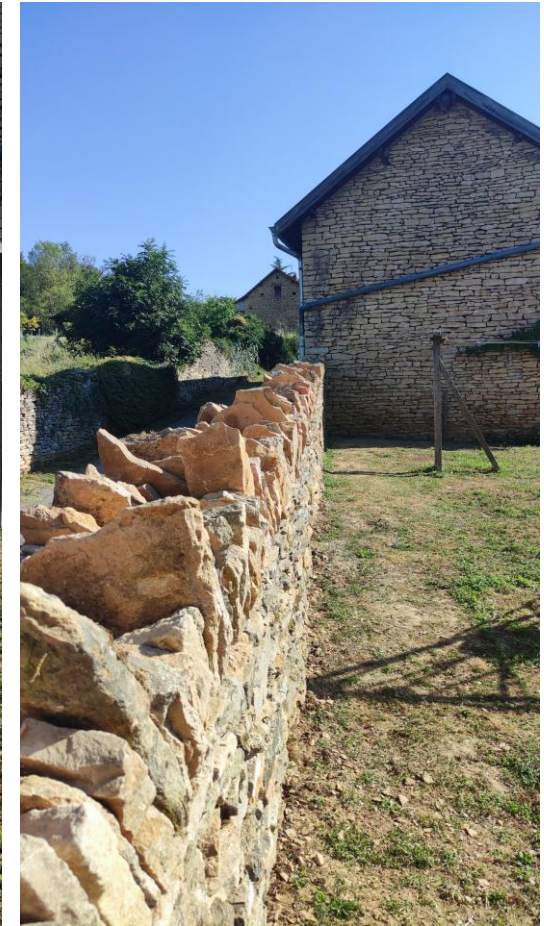


En France, la technique de la pierre sèche a été inscrite **au patrimoine culturel immatériel de l'humanité par l'UNESCO le 28 novembre 2018**, aux côtés de sept autres pays européens (Espagne, Italie, Grèce, Suisse, Slovénie, Croatie, Chypre).

Mur de soutènement



Mur de clos avec couvertine en clavade *



* Couvertine en clavade est une technique de pose des pierres debout sur le sommet du mur. Elle permet notamment de protéger le mur des infiltrations.

Restauration en pierres maçonnées

La **pierre maçonnée** désigne une technique de construction qui consiste à assembler des pierres, brutes ou taillées, à l'aide **d'un liant**. Contrairement à la pierre sèche, cette méthode utilise un mortier composé de **sable, de chaux et/ou de ciment**.

Pour sceller les pierres entre elles et assurer la solidité de l'ouvrage. Cette technique permet la réalisation de murs porteurs, murets, parements, enduits ou restaurations structurelles. Elle allie **robustesse, durabilité et esthétique**, tout en mettant en valeur **les savoir-faire traditionnels** et le patrimoine bâti.



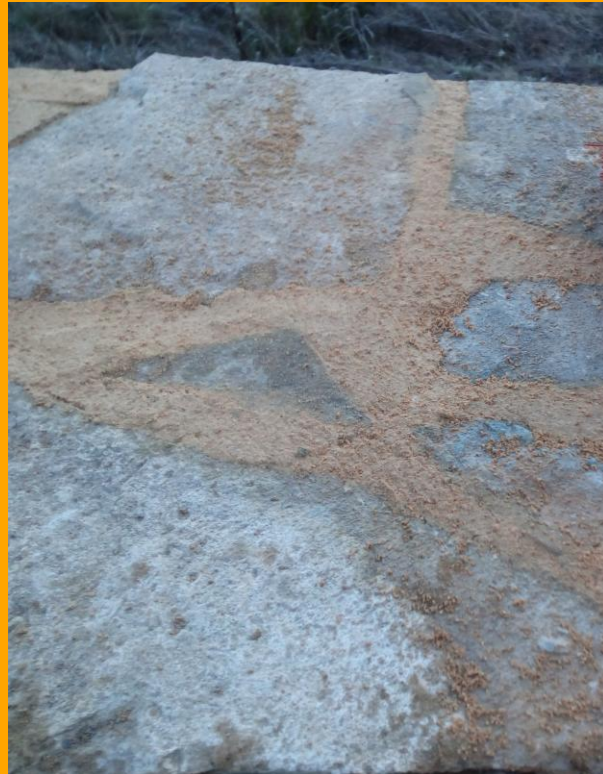
Muret façon pierre sèche



Mur de clos du Golf de la CAPI



Couvertine en pierre



Valorisation des façades et murs

L'ARRC propose des prestations de **parement en moellon** et de **jointoiement à la chaux** pour embellir ou restaurer façades, murets ou murs de clôture en pierre.



- Parement en moellon : pose de pierres naturelles pour habiller un mur existant ou créer une surface à l'aspect authentique.
- Jointoiement de façade : reprise ou création de joints à la chaux pour protéger la maçonnerie, tout en valorisant l'esthétique de la pierre.

Ces travaux permettent de redonner du caractère à vos bâtiments, dans le respect des **matériaux traditionnels et des techniques durables**.

Parement mur en moellon et jointoiement



Parement mur en moellon de soutènement



Joint à la chaux



Restauration du patrimoine bâti



Le **patrimoine vernaculaire** désigne l'ensemble des constructions et aménagements réalisés par les habitants avec des **matériaux locaux** et selon des **savoir-faire traditionnels**, adaptés à leur environnement.

Il comprend des éléments modestes mais essentiels du paysage rural ou urbain : maisons, murets, fontaines, granges, puits, etc.

Four à chaux - Frontonas



Four à pain - Moras





Lavoir - Pannossas



Fontaine - Dizimieu



Moulin - Frontonas



Création et aménagement



L'ARRC réalise des **aménagements en pierre** alliant esthétique, durabilité et savoir-faire traditionnel : calades, escaliers, murets, bancs ou mobilier intégré dans le paysage.

Nos équipes interviennent sur mesure, en s'adaptant à l'environnement et aux usages souhaités.

Chaque projet est conçu avec soin, dans une logique de **valorisation du patrimoine et du cadre de vie**.

Nous étudions toute demande, dans la limite de la faisabilité technique et de la conception.

Calade – Crémieu



Escalier – site de Saint-Hippolyte



Escalier – site de Saint-Hippolyte



Puits parc de la Léchère – Frontonas



Collecte et réemploi

Vous disposez **de pierres inutilisées** ou devez démolir un ouvrage ?



L'ARRC peut les récupérer pour leur donner une nouvelle vie dans ses chantiers.

Un geste utile et responsable : contribuer à **l'économie circulaire**, réduire les déchets, et participer à la préservation de notre patrimoine.

Un avantage supplémentaire : vos dons ouvrent droit à un **reçu fiscal** délivré par l'ARRC, valorisé à hauteur des pierres données.

Collecte et Stockage



Collecte et Stockage



Formation et évènement



L'ARRC forme ses salarié·es aux savoir-faire traditionnels de la construction en pierre, dans une **logique de transmission et de valorisation des métiers du patrimoine**. Sur demande, elle peut proposer des formations lors de **chantiers participatifs**, des **ateliers d'initiation** à la construction et à la taille de pierre.

L'association participe aussi à **des événements locaux** afin de sensibiliser à la sauvegarde du patrimoine et des savoir-faire.

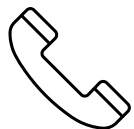
Nous affirmons ainsi notre volonté d'être un des acteurs de **la filière pierre sur le territoire du Nord Isère**.

Fête de la transhumance – Annoisin



Formation au travail





04.74.90.99.16



contact@arrc-cremieu.fr



arrc-cremieu.fr